



CÂBLE UTC 11

Liaison automates TSX 27/47/67/87/107 - PC

Fonctions

Le câble d'interface UTC 11 est spécialement conçu pour interconnecter le port de programmation d'automates Télémécanique séries 27, 47, 67, 87 et 107 avec l'interface USB (1.1 ou 2.0) d'un PC. Il ne nécessite aucun travail de câblage supplémentaire et ne requière ni alimentation, ni boîtier externe.

La conversion s'effectue du port USB vers le mode boucle de courant sans isolation galvanique. Le port USB est alors vu par le PC comme un port COM traditionnel sous Windows (98SE et suivants), grâce aux pilotes livrés avec le câble.

Réf.	Mode d'entrée	Mode de sortie	Alimentation
UTC 11	Port USB v1.1 & 2.0 Connecteur femelle de type A	Boucle de courant non isolée, connecteur SUB-D 9 broches mâle	Prise sur le port de programmation des automates TSX séries 27, 47, 67, 87, 107

Le câble est disponible en longueur standard de 5 mètres.

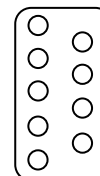
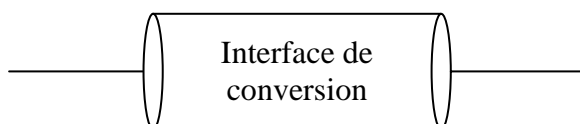
Caractéristiques

- Interconnexion rapide par simple enfichage du connecteur sur l'interface USB
- Blindage du câble pour garantir une communication fiable et une excellente protection contre les parasites
- Circuit d'interfaçage intégré au câble
- Câble alimenté directement à partir du port de programmation de l'automate

Connectique



Connecteur USB
Femelle Type A



Connecteur SUB-D 9
broches mâle (TSX)

ENTRÉE		SORTIE	
Broche	USB	Broche	Boucle de courant
1	Vcc	1	
2	D -	2	+12 V
3	D +	3	
4	GND	4	TxD
		5	
		6	0 V
		7	RxD
		8	0 V
		9	+12 V

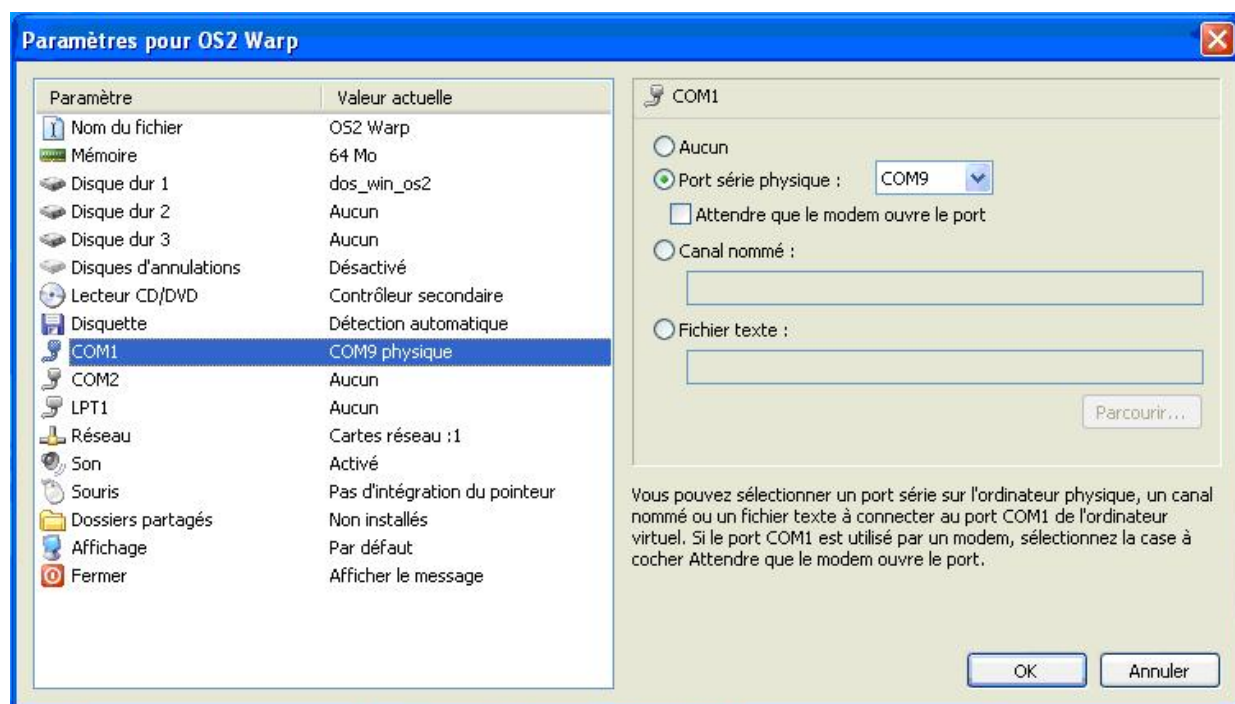
Installation & pilotes

- Les pilotes livrés sont compatibles avec les systèmes d'exploitation Microsoft Windows 98SE/Me/NT4/2000/XP.

Pour une désinstallation propre et efficace du câble UTC 11, il est préférable de passer par le [gestionnaire de périphériques](#) et d'utiliser la commande "désinstaller..." de votre navigateur, ou l'uninstall livré sur la disquette.

Les pilotes du câble UTC 11 définissent celui-ci comme le dernier des ports COM alouable à votre ordinateur. Sous Win2000 et WinXP par exemple, le câble UTC 11 portera l'affectation COM3. Or certains logiciels (ex. : X-TEL) n'arrivent à établir la communication avec l'automate que via COM1 ou COM2.

- Au travers de l'interface de configuration d'OS2 sous Virtual PC, liez le COM1 d'OS2 au COM physique (émulé) installé auparavant.



Paramétrage X-TEL

Aucun paramétrage spécifique n'est nécessaire.