



## CÂBLE UTC 12

### Liaison automates Twido et TSX 07/37/57 - PC avec isolation galvanique

#### Fonctions

Le câble d'interface UTC 12 est spécialement conçu pour interconnecter le port de programmation d'automates Télémécanique séries 07, 37, 57 et Twido avec l'interface USB (1.1 ou 2.0) d'un PC. Il ne nécessite aucun travail de câblage supplémentaire et ne requière ni alimentation, ni boîtier externe.

La conversion s'effectue du port USB vers le mode RS 485 2 fils avec reconnaissance automatique de direction et une isolation galvanique complète. Le port USB est alors vu par le PC comme un port COM traditionnel sous Windows (98SE et suivants), grâce aux pilotes livrés avec le câble.

L'isolation galvanique est réalisée par des optocoupleurs pour les signaux et un convertisseur DC/DC pour les tensions d'alimentation.

Réf.	Mode d'entrée	Mode de sortie	Alimentation
UTC 12	Port USB v1.1 & 2.0 Connecteur femelle de type A	RS485 2 fils, reconnaissance automatique de direction, isolation galvanique, connecteur Mini-Din 8 br.	Prise sur le port de programmation des automates Twido et TSX séries 07, 37, 57

Le câble est disponible en standard en longueur de 5 mètres.

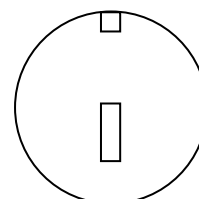
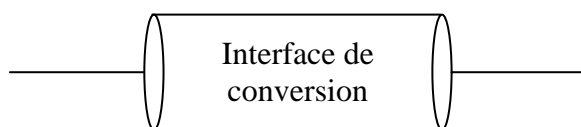
#### Caractéristiques

- Interconnexion rapide par simple enfichage du connecteur sur l'interface USB
- Blindage du câble pour garantir une communication fiable et une excellente protection contre les parasites
- Circuit d'interfaçage intégré au câble
- Câble alimenté directement à partir du port de programmation de l'automate

## Connectique



Connecteur USB  
Femelle Type A



Connecteur mini-DIN  
8 broches (TSX)

ENTRÉE		SORTIE	
Broche	USB	Broche	RS 485 2 fils
1	Vcc	1	TxD/RxD A
2	D -	2	TxD/RxD B
3	D +	3	
4	GND	4	
		5	
		6	
		7	0 V
		8	+5 V

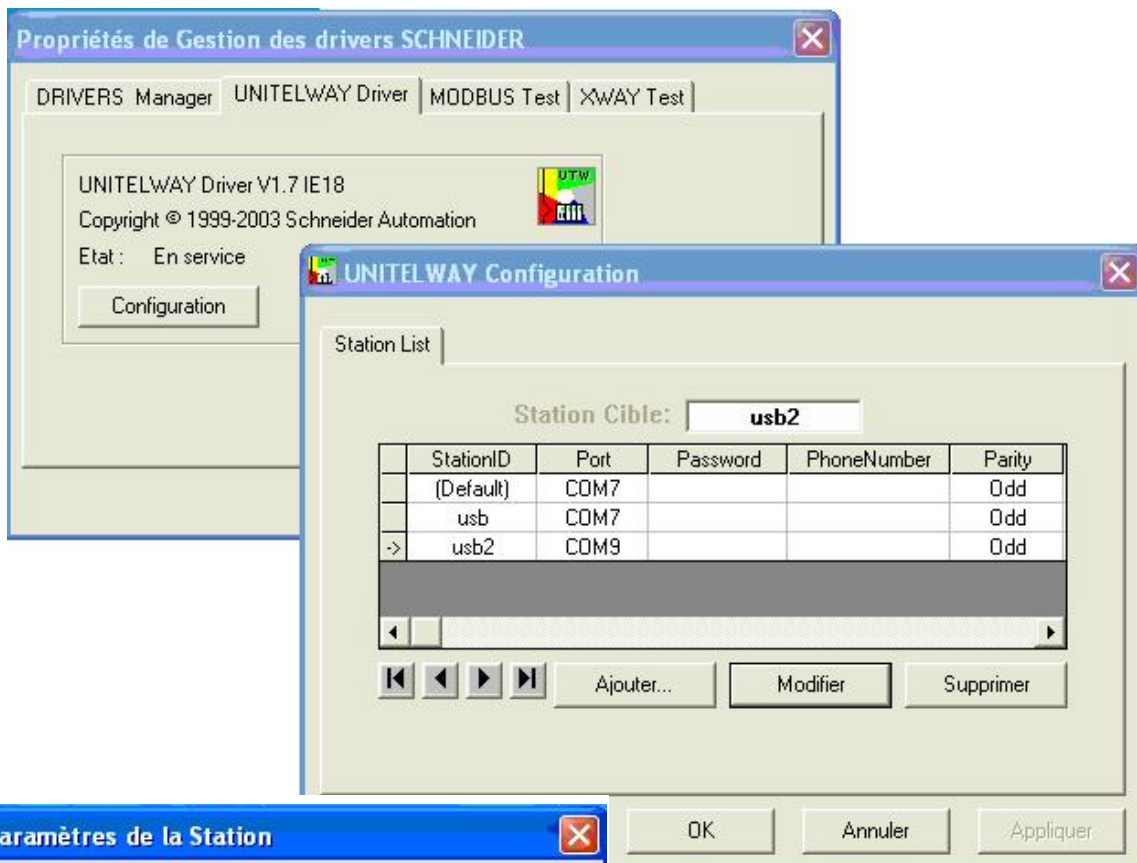
## Installation & pilotes

- Les pilotes livrés sont compatibles avec les systèmes d'exploitation Microsoft Windows 98SE/Me/NT4/2000/XP.

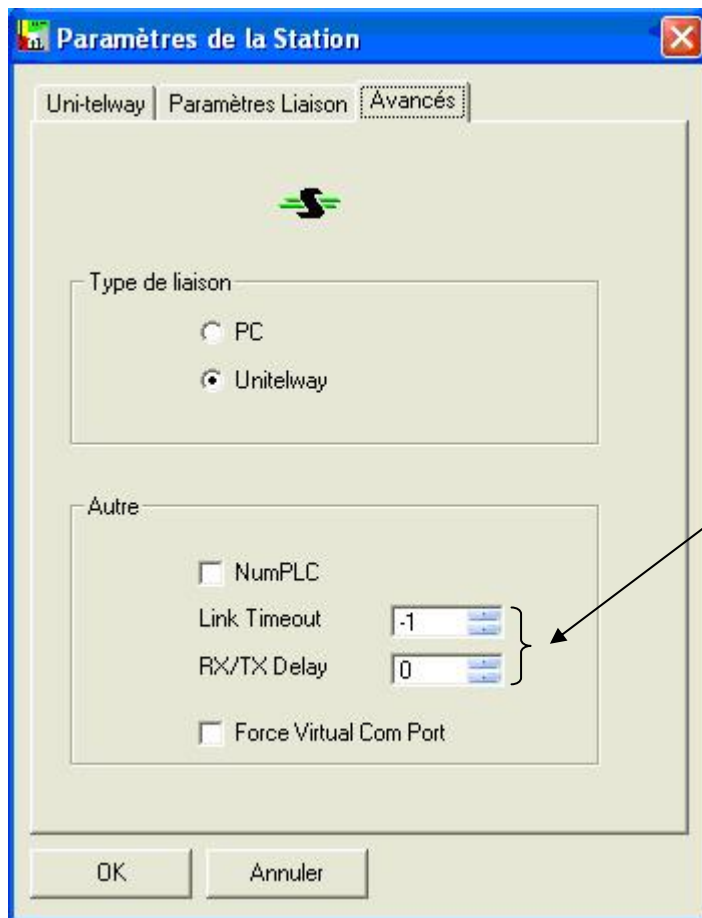
Pour une désinstallation propre et efficace du câble UTC 12, il est préférable de passer par le [gestionnaire de périphériques](#) et d'utiliser la commande "désinstaller..." de votre navigateur, ou l'uninstall livré sur la disquette.

Les pilotes du câble UTC 12 définissent celui-ci comme le dernier des ports COM alouable à votre ordinateur. Sous Win2000 et WinXP par exemple, le câble UTC 12 portera l'affectation COM3.

## Paramétrage PL7 Pro



- Exécutez l'application XWAY Driver Manager
- Choisissez l'onglet UNITELWAY Driver
- Validez la touche vous donnant accès à la Configuration
- Ajoutez une nouvelle station ayant pour liaison le port COM installé auparavant
- Paramétrez-la comme ci-contre



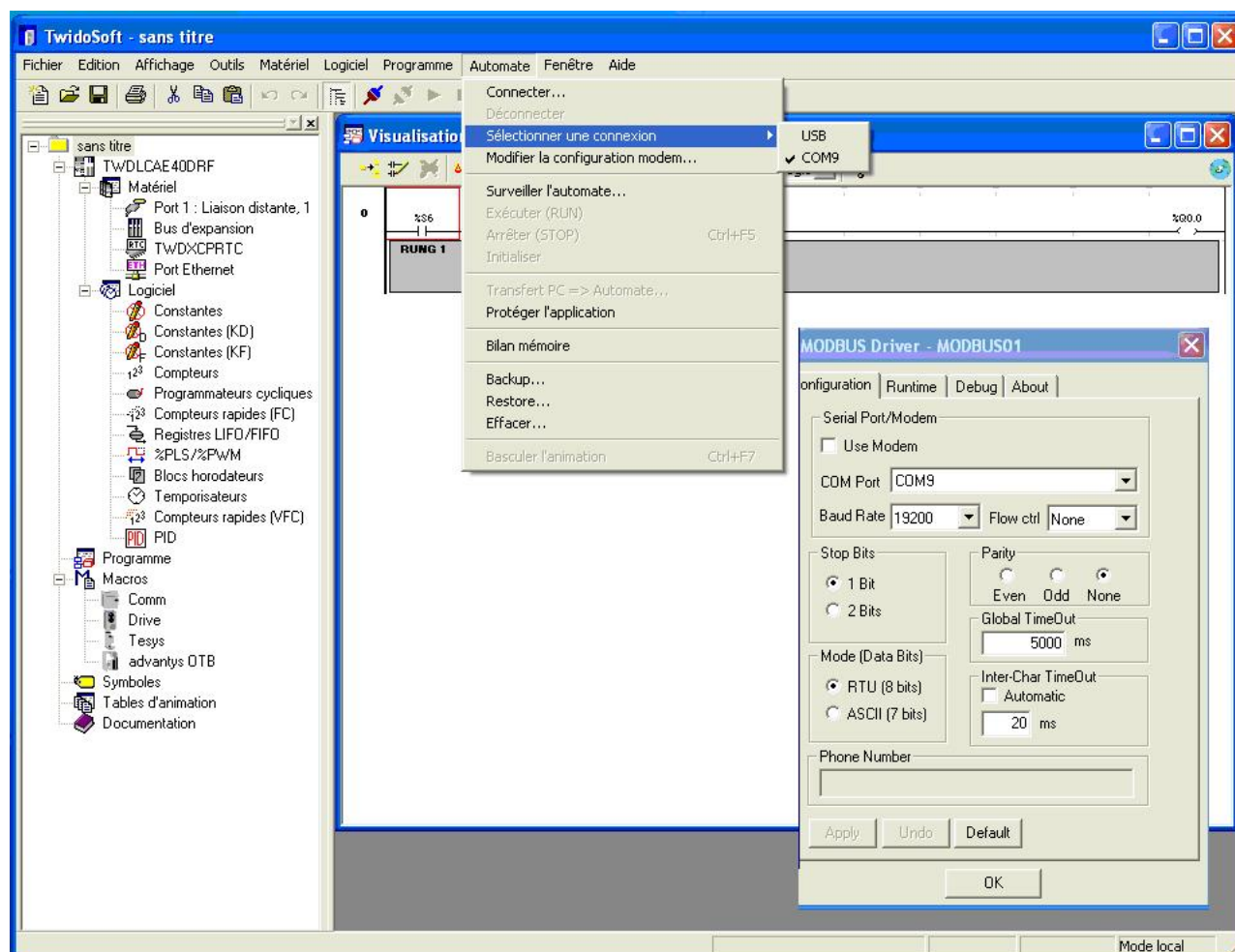
- Choisissez l'onglet Avancés

Ces 2 valeurs sont indispensables au fonctionnement du câble UTC 12, et sont dûes aux performances de l'USB, des pilotes et du système d'exploitation

*Ci-contre le paramétrage à reproduire dans Avancés pour l'utilisation de l'UTC 12 avec PL7 Pro*

Pour le changement d'XBT, on utilisera les mêmes paramètres que décrit ci-dessus.

## Paramétrage TwidoSoft



- Pour dialoguer avec un automate Twido, utilisez son pilote Modbus
- Dans le menu Automate, choisissez Sélectionner une connexion et validez le port COM installé auparavant
- Dans la fenêtre Modbus Driver qui vient de s'ouvrir, ne modifiez que le champ COM Port pour choisir le COM installé auparavant